

Direction de l'Innovation Numérique et Systèmes d'Information  
Géomatique et Données Métropolitaines  
Topographie et Délimitation du Domaine Public

**COMMUNE DE SAINT-FONS**

*Rues Paul Vaillant Couturier / Carnot / Danielle Casanova*

*Section AE N°146*

## PLAN DE DIVISION

Situation ancienne				Situation nouvelle	
Ancien N° de parcelle	Propriétaire	Contenance cadastrale (en ha-a-ca)	Partie créée	Propriétaire	Contenance cadastrale (en ha-a-ca) et superficie (en m²)
AE 146	Métropole de LYON	14a25ca	a	Association Foncière Logement	1 280 m²
			b	Métropole de LYON	1a60ca

La contenance cadastrale est une superficie graphique issue du plan cadastral.  
Elle ne détermine pas une limite garantie et sert uniquement de référence fiscale

INDICE	MODIFICATIONS	DATE	ÉTABLI PAR
2	Plan de division + DA	17/01/2022	SMOI
1	Projet de division	01/06/2021	EFAV
0	Projet de division	13/10/2020	EFAV

Date du levé: 2017  
Fond de plan issu de la Métropole de LYON / DINSI /Unité Topographie et Délimitation du DP.  
Réf: 17038  
Réf dossier de division : 190491 - SMOI

ECHELLE: 1/200

Coordonnées: RGF93 - CC46

Unité Topographie et Délimitation du Domaine Public  
Tél : 04 26 99 38 32  
mail: delimitation@grandlyon.com

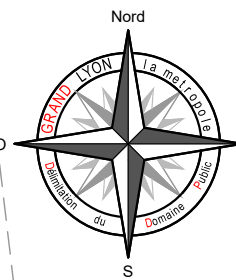
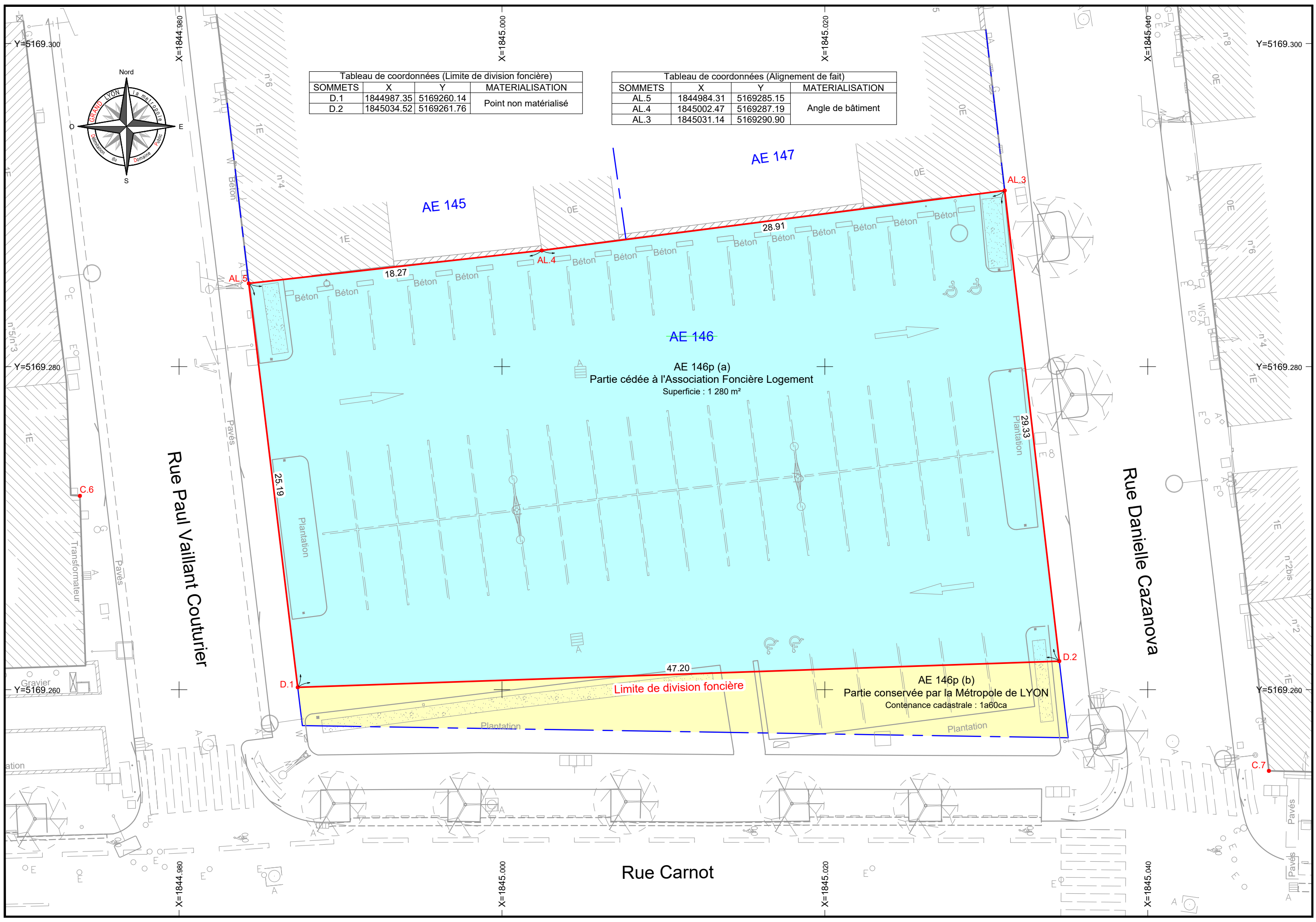


Tableau de coordonnées (Limite de division foncière)			
SOMMETS	X	Y	MATERIALISATION
D.1	1844987.35	5169260.14	Point non matérialisé
D.2	1845034.52	5169261.76	

Tableau de coordonnées (Alignement de fait)			
SOMMETS	X	Y	MATERIALISATION
AL.5	1844984.31	5169285.15	Angle de bâtiment
AL.4	1845002.47	5169287.19	
AL.3	1845031.14	5169290.90	



AE 146p (a)  
Partie cédée à l'Association Foncière Logement  
Superficie : 1 280 m<sup>2</sup>

AE 146p (b)  
Partie conservée par la Métropole de LYON  
Contenance cadastrale : 1a60ca

Limite de division foncière

Rue Paul Vaillant Couturier

Rue Danielle Casanova

Rue Carnot