



GROUP
SERL



GÉOMÈTRE-EXPERT
ORDRE DES GÉOMÈTRES

Département du Rhône
Commune de Neuville-sur-Saône
ZA Champagne

Annexe 4 Plan des Domanialités Actuelles

Echelle : 1/500

Coordonnées : Lignes orientées mesurées par GPS dans le système RGF93 CGCS
Niveau : L'altitude orthométrique indiquée dans le système IGN par GPS (niveau GIGN)

Référence dossier : 21.064.A071.87.9

Modification(s)

Date

Indice



SARL de GÉOMÈTRES-EXPERTS
69130 VAULX-EN-VELIN
Tél. 04 78 24 15 15
Email : contact@brocasouny.com

Emission originale

27/07/2021

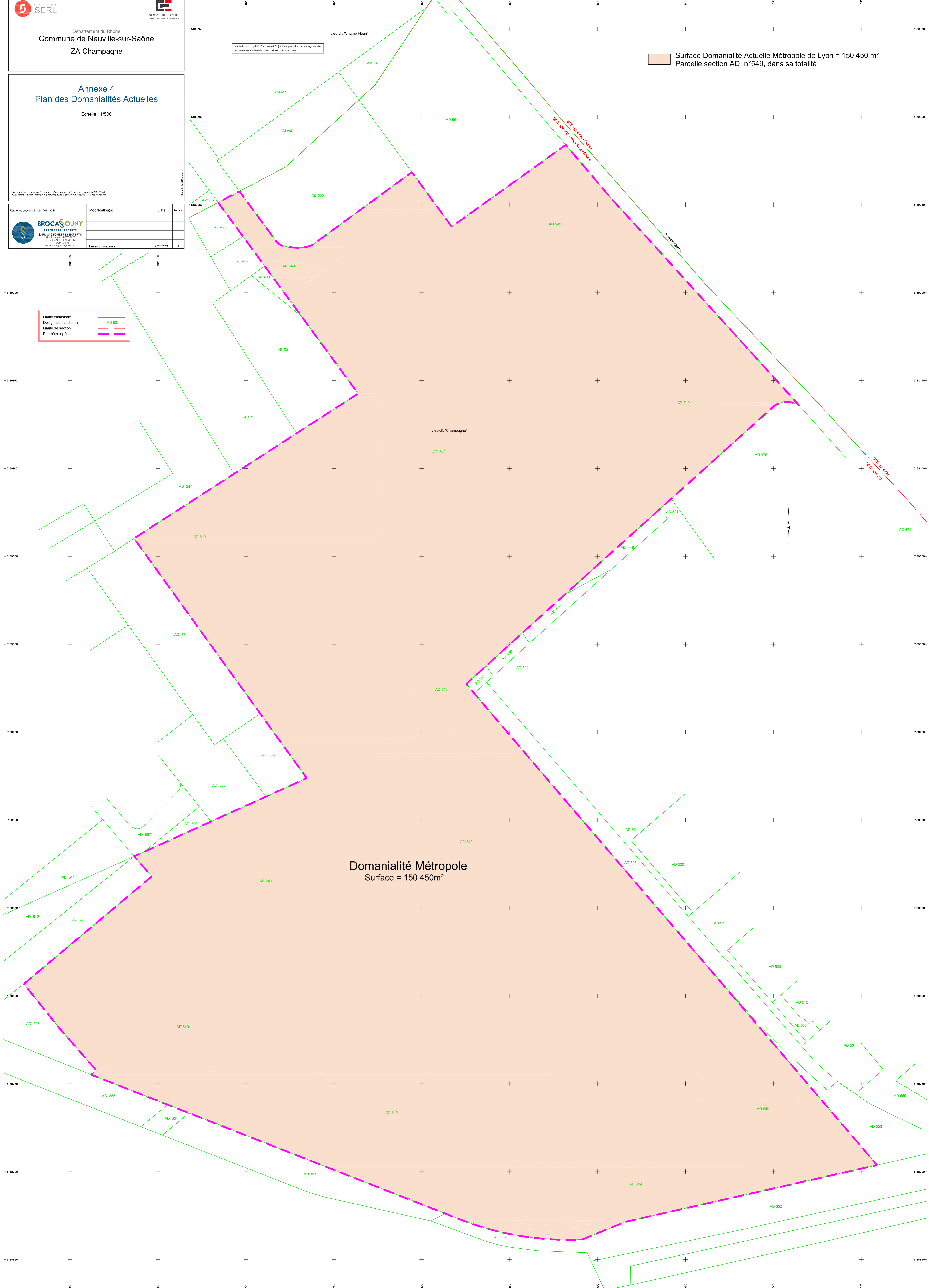
A

- Limite cadastrale
- Désignation cadastrale
- Limite de section
- Périmètre opérationnel

- AD 93

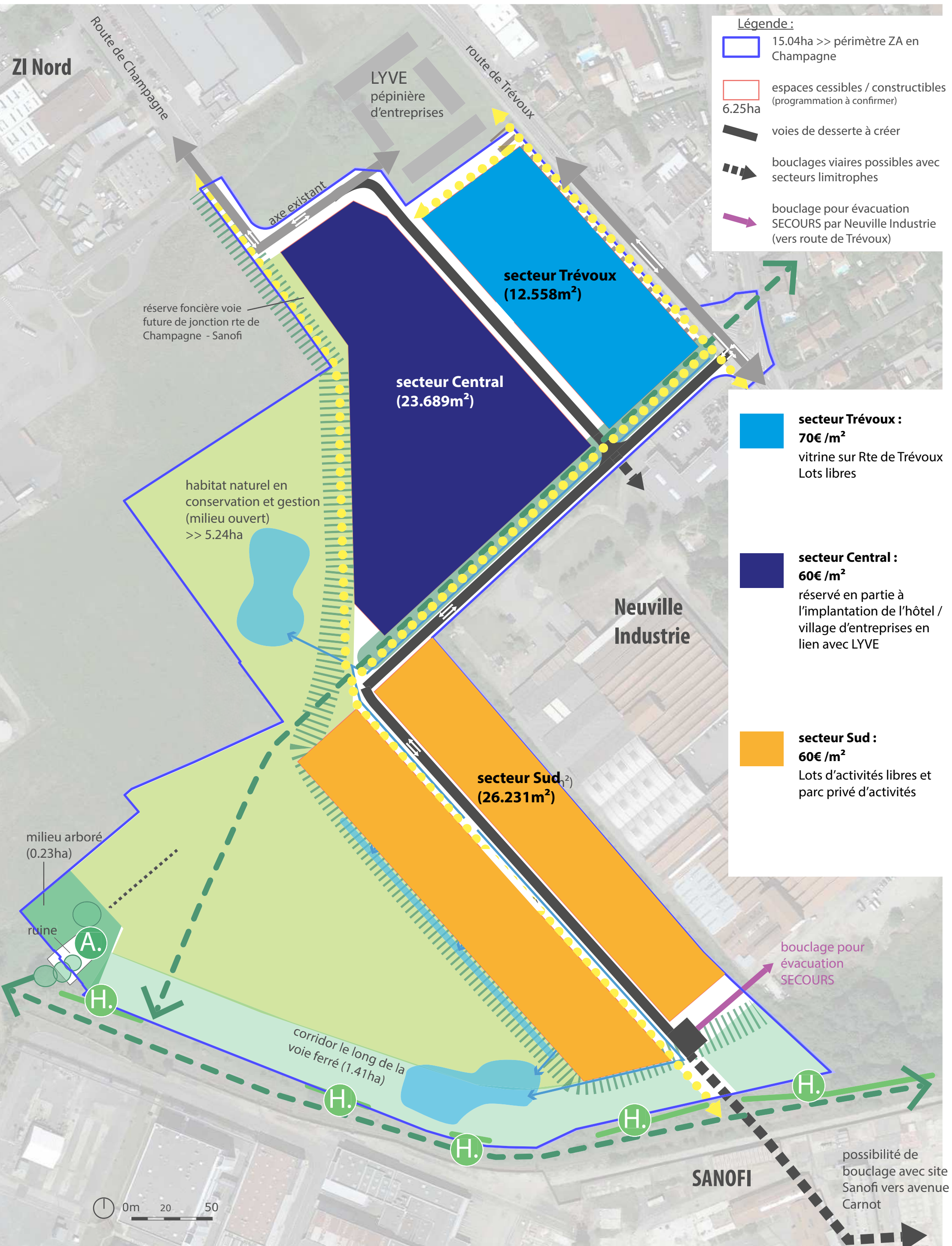
Les limites de propriété sont des limites d'une procédure de bornage amiable.
Les limites sont provisoires. Les surfaces sont indicatives.

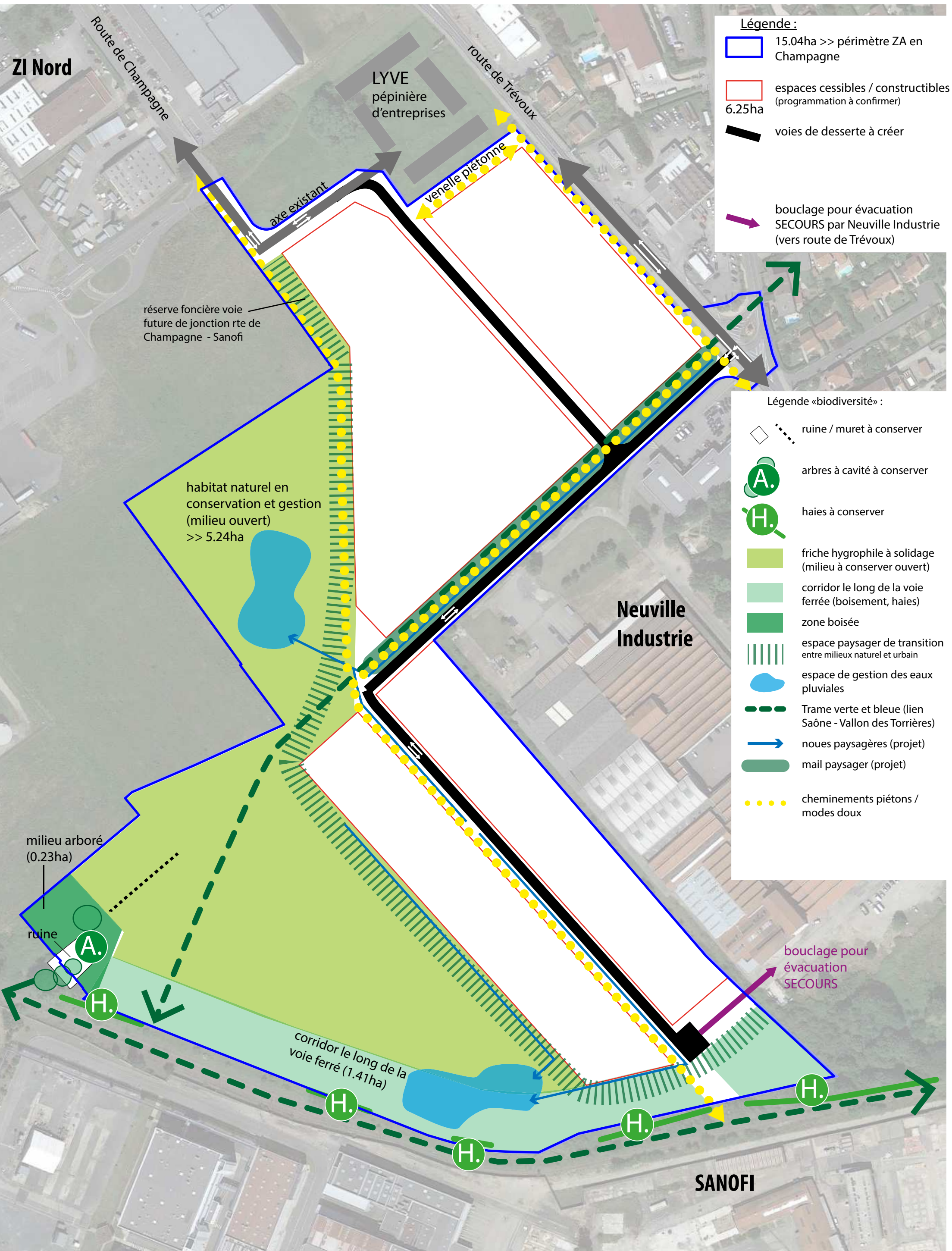
Surface Domanialité Actuelle Métropole de Lyon = 150 450 m²
Parcelle section AD, n°549, dans sa totalité



Domanialité Métropole
Surface = 150 450m²







Légende :

- 15.04ha >> périmètre ZA en Champagne
- espaces cessibles / constructibles (programmation à confirmer) 6.25ha
- voies de desserte à créer
- bouclage pour évacuation SECOURS par Neuville Industrie (vers route de Trévoux)

Légende «biodiversité» :

- ruine / muret à conserver
- A. arbres à cavité à conserver
- H. haies à conserver
- friche hygrophile à solidage (milieu à conserver ouvert)
- corridor le long de la voie ferrée (boisement, haies)
- zone boisée
- espace paysager de transition entre milieux naturel et urbain
- espace de gestion des eaux pluviales
- Trame verte et bleue (lien Saône - Vallon des Torrières)
- noues paysagères (projet)
- mail paysager (projet)
- cheminements piétons / modes doux

ZI Nord

LYVE
pépinière
d'entreprises

Neuville
Industrie

SANOFI

résERVE foncière voie
future de jonction rte de
Champagne - Sanofi

habitat naturel en
conservation et gestion
(milieu ouvert)
>> 5.24ha

milieu arboré
(0.23ha)

ruine

corridor le long de la
voie ferrée (1.41ha)

bouclage pour
évacuation
SECOURS

Plan des Domanialités Futures

Echelle : 1/500

Coordonnées : Lignes orientées par GPS dans le système RGF93/CGCS
Niveau : L'altitude indiquée est celle dans le système IGN par GPS (niveau orthométrique)

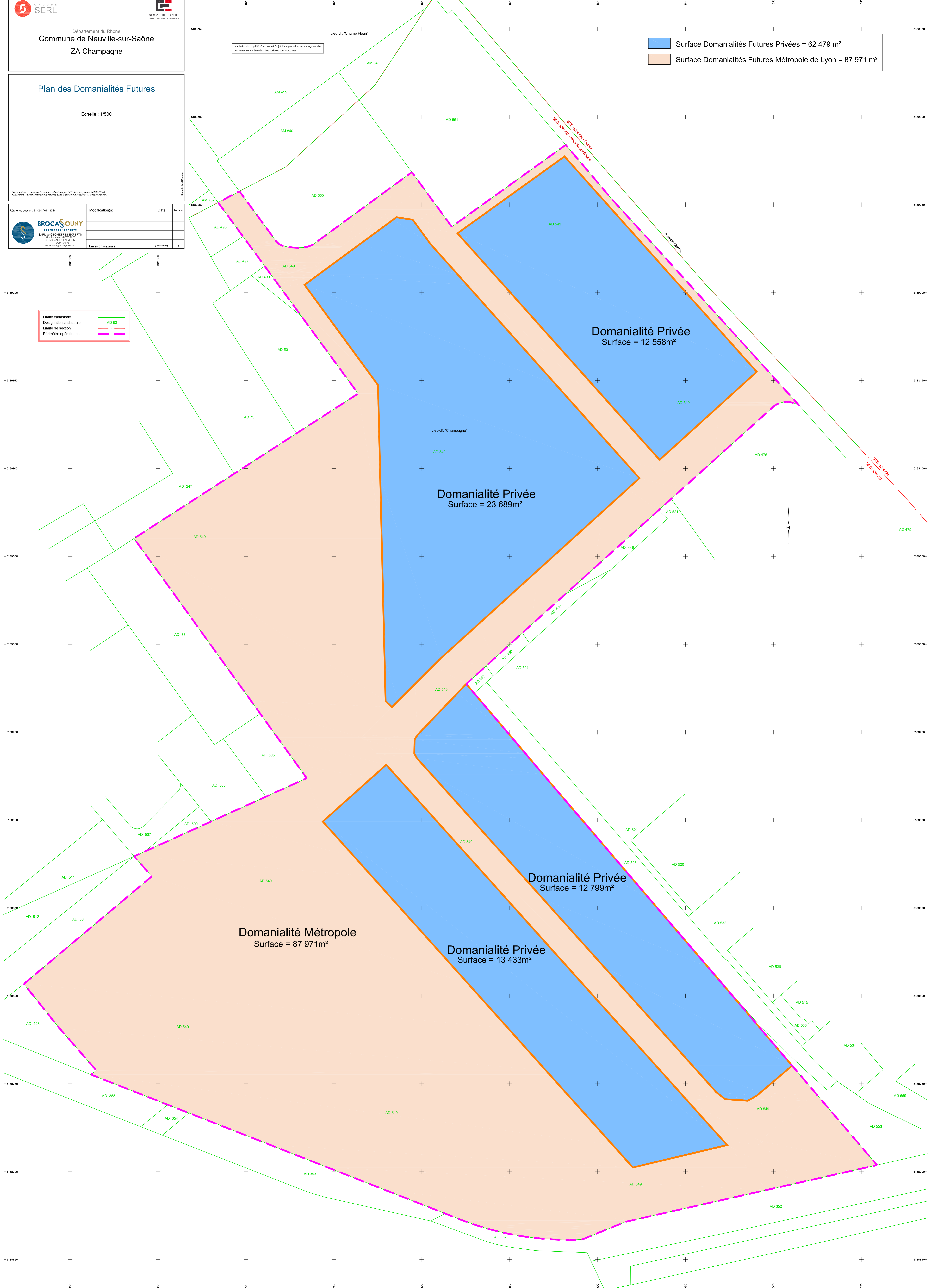
Référence dossier : 21.064.A071.87.9

Modification(s)	Date	Indice
Emission originale	27/07/2021	A



Les limites de propriété sont les limites d'une procédure de bornage amiable. Les bornes sont matérialisées. Les surfaces sont indiquées.

Surface Domanialités Futures Privées = 62 479 m²
 Surface Domanialités Futures Métropole de Lyon = 87 971 m²



Limite cadastrale
 Désignation cadastrale
 Limite de section
 Périmètre opérationnel

AD 93
 AD 93
 AD 93
 AD 93

Domanialité Privée
 Surface = 12 558m²

Domanialité Privée
 Surface = 23 689m²

Domanialité Privée
 Surface = 12 799m²

Domanialité Métropole
 Surface = 87 971m²

Domanialité Privée
 Surface = 13 433m²



