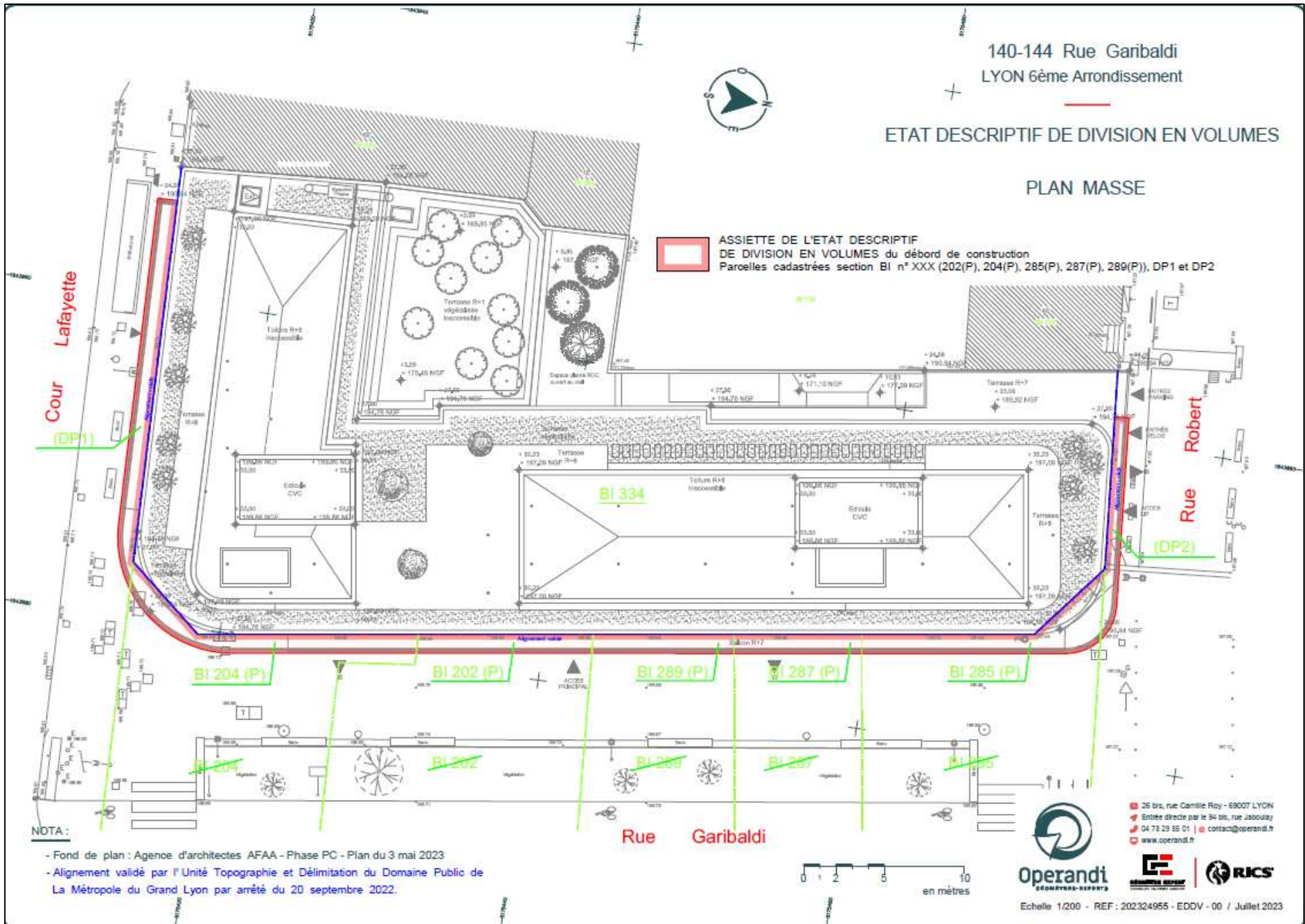


140-144 Rue Garibaldi  
LYON 6ème Arrondissement

### ETAT DESCRIPTIF DE DIVISION EN VOLUMES

### PLAN MASSE

 ASSIETTE DE L'ETAT DESCRIPTIF DE DIVISION EN VOLUMES du débord de construction  
Parcelles cadastrées section BI n° XXX (202(P), 204(P), 285(P), 287(P), 289(P)), DP1 et DP2



NOTA :

- Fond de plan : Agence d'architectes AFAA - Phase PC - Plan du 3 mai 2023
- Alignement validé par l'Unité Topographie et Délimitation du Domaine Public de La Métropole du Grand Lyon par arrêté du 20 septembre 2022.



 **Operandi**  
GÉNÉRALISTES

 **RICS**

 **Eiffage**

25 bis, rue Camille Ray - 69007 LYON  
Entrée directe par le 34 bis, rue Jaboulay  
04 78 29 85 01 | [contact@operandi.fr](mailto:contact@operandi.fr)  
[www.operandi.fr](http://www.operandi.fr)